

BEVÆG
DIG FOR
LIVET

Turneringsdeltagelse

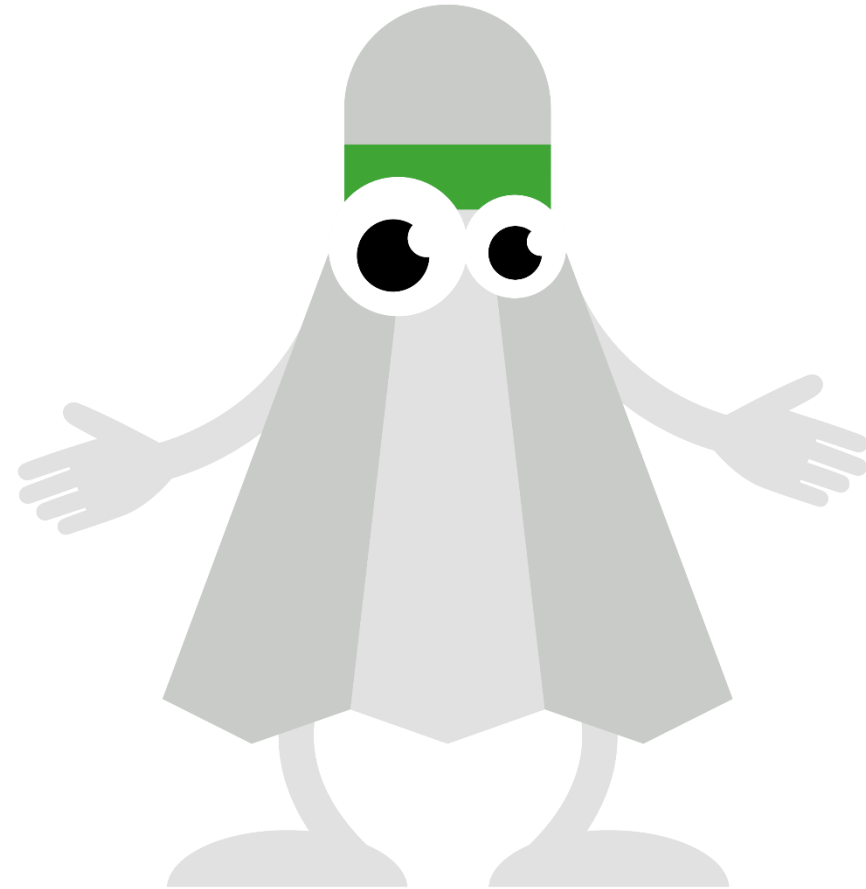
Tips og tricks til nye badmintonforældre



BADMINTON
DANMARK

Turneringsformer

- MiniTon-Træf
 - Begynderturnering
 - Individuel turnering
 - Holdturnering
-
- Hvor tilmelder jeg mit barn?



Hvorfor spille turnering?

- Glæde
- Udvikling – afprøve det spilleren har lært til træning
- Fællesskab – både i egen klub og nye venskaber på tværs af klubber
- Oplevelser
- Lære at tackle sejre og nederlag



Turnering: Hvornår og hvor ofte?

- Hvornår en spiller er klar til at deltage i turneringer, er meget individuelt, men de skal som udgangspunkt:
 - Have lysten til at prøve
 - Kende de basale regler
 - Have basale badmintonfærdigheder – kunne serve og returnere bolde

Hvis du er i tvivl, om dit barn er klar, kan du spørge træneren.

- Hvor ofte en spiller skal spille turneringer er lystbetonet og helt op til spillerne og deres forældre. (Når spillerne bliver ældre, er der flere anbefalinger).

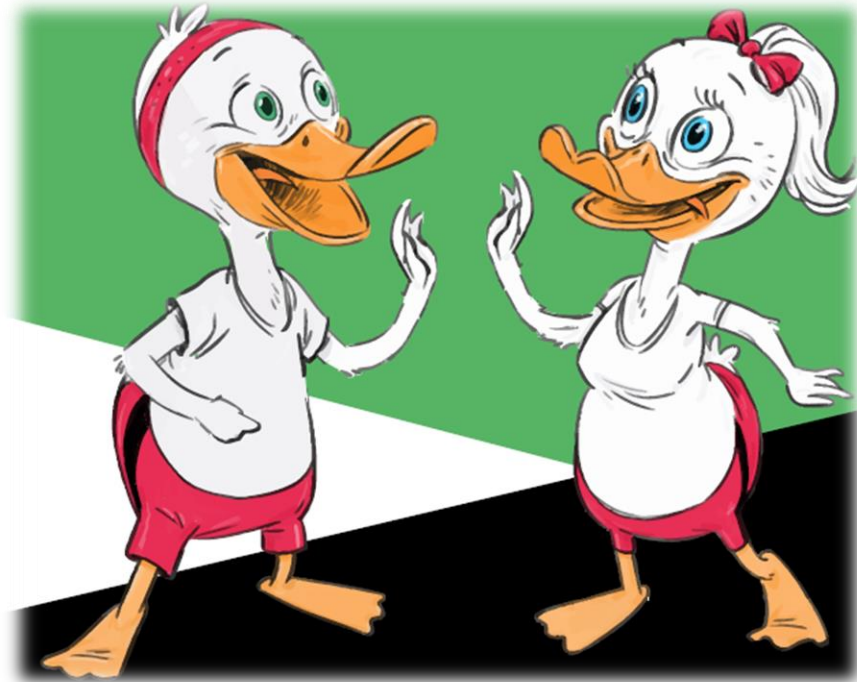
God turneringsopførsel

- Respektere modstanderen
- Dømme fair og ærligt
- Opføre sig ordentligt på banen
- Give sin modstander hånden før og efter kampen
- Bakke hinanden op
- Være en god kammerat

BEVÆG
DIG FOR
LIVET



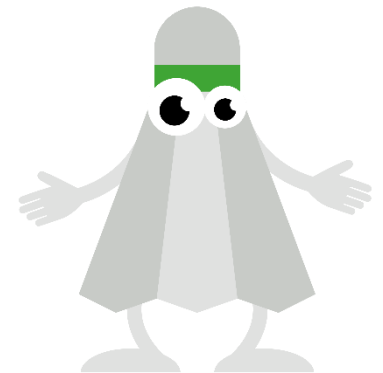
Gensidig respekt og FAIRPLAY overfor hinanden giver de bedste forudsætninger for gode oplevelser for alle.



Forældres rolle bagved banen

BEVÆG
DIG FOR
LIVET

- Bakke op: Der må gerne klappes af en god bold, uanset hvem der vinder duellen, give masser af ros, (holde sig ude af banen både fysisk og verbalt)
- Efter kampen: Give en stor krammer, give masser af ros, fokus på indsatsen og opførelse frem for resultatet
- Husk at være respektfuld overfor de andre børn og forældre
- Husk god skik i forhold til at filme og fotografere andre børn



Coaching

- Du skal ikke være uddannet træner for at kunne coache dit barn
- Støt dit barn – hav fokus på glæden og spillet
- Hjælp barnet til selv at finde løsninger på banen

Coaching	Turneringer for U9/U11	Turneringer for U13	Turneringer for U15	Turneringer for U17 og op efter
Mellem dueller	Ikke tilladt	Ikke tilladt	Ikke tilladt	Tilladt
Ved ophold i sættene	Ikke tilladt	Ikke tilladt	Tilladt	Tilladt
Mellem sæt	Tilladt	Tilladt	Tilladt	Tilladt

Læs mere her: <http://intersite.dk/Clubs/CommonDrive/Components/GetWWWFile.aspx?fileID=70693>

Tæller/kamplleder

- Til begynderturneringer fungerer forældre/ tælleren som udgangspunkt som kamplleder, hvor det er tilladt at hjælpe og guide spillerne
- Til niveauinddelte turneringer er tællerens opgave kun at vende point og skal derfor ikke blande sig i afviklingen af kampen
- I turneringsprogrammet vil der typisk stå, hvem der skal tælle kampene - dette vil typisk være frivillige eller vinder/tabere af den netop afsluttede kamp på banen

Turneringsprogram

- Hvordan får jeg turneringsprogrammet?
 - Fremsendes på mail til tilmeldte spillere
 - Cup2000.dk
 - BadmintonPlayer
 - Der fremsendes ikke program til alle turneringsformer
- Cup2000.dk
 - Program
 - Se resultater løbende

Turneringsprogram

- Hvordan læser jeg et turneringsprogram?

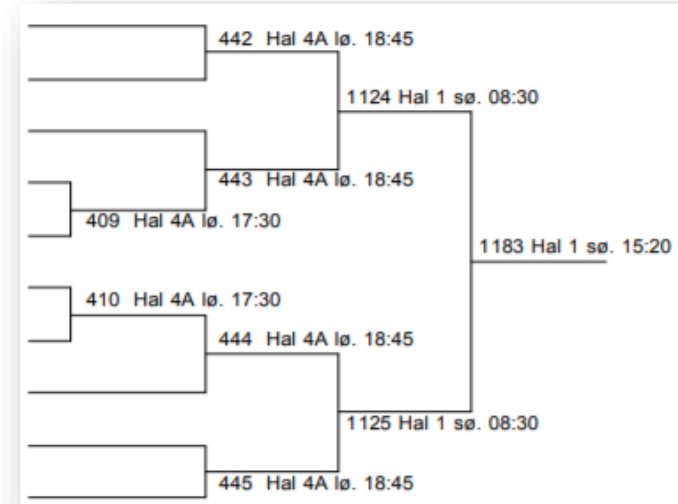
Pulje

Damesingle U11 D Pulje 1

	1-2 Kampnr.57 Kl.12:36
1 Navn / Klub	3-4 Kampnr.58 Kl.12:36
2 Navn / Klub	1-3 Kampnr.69 Kl.13:24
3 Navn / Klub	2-4 Kampnr.70 Kl.13:24
4 Navn / Klub	1-4 Kampnr.81 Kl.14:12
	2-3 Kampnr.82 Kl.14:12

Antal deltagere: 4

CUP



- Hvornår skal mit barn spille/være klar i hallen?

Yderligere information

BEVÆG
DIG FOR
LIVET

- Badmintonguide for forældre
(DGI.dk/badmintonguide / DGI.dk/badmintonregler)
- Badmintonplayer.dk (FAQ)
- Badminton.dk
- [Bevæg dig for livet.dk/badminton](http://Bevaegdigforlivet.dk/badminton)
- Fairplay

<http://badminton.dk/om-badminton-danmark/love-regler/spilleregler/fairplay/>

